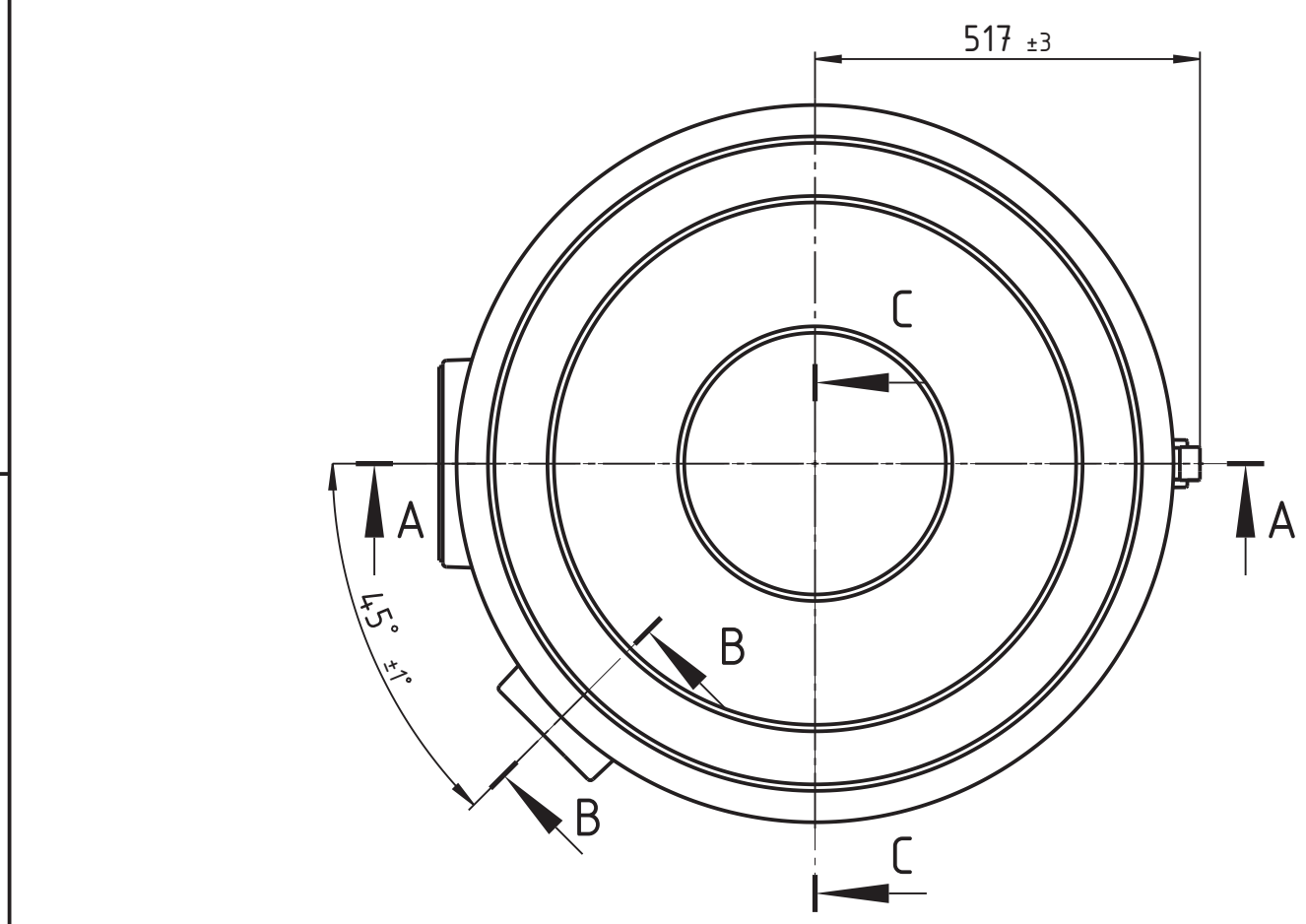


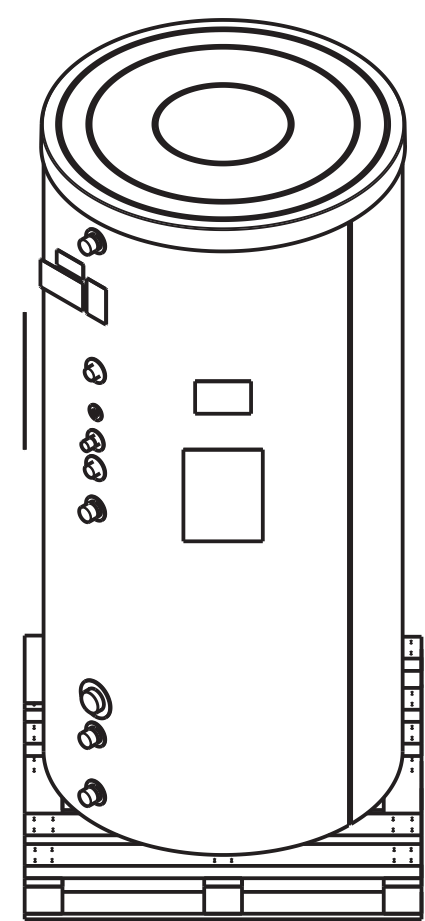
Trinkwassererwärmer gemäß EN 12897

	Warmwasser	Heizwasser WP	Solarwasser
Maximaldruck:PS	10 bar (SVGW 6 bar )	10bar	10bar
Prüfdruck:PT	13 bar	13bar	13bar
Maximaltemp:TS	95°C	110°C	110°C
Wärmeübertragerfläche:		1,45m <sup>2</sup> (01)	2,96m <sup>2</sup> (01)
Inhalt:	707,0 l (01)	8,2l(01)	26,8l(01)
Speichergewicht ohne Verpackung:	250kg		
Korrosionsschutz:	Trinkwasserseitig emailiert gem. DIN 4753, außen Wasseremalle		
Wärmedämmung:	Vlies RG 18		
Design:	PVC Folie ähnlich RAL 3000 Polyteile, <PS> Kunststoff, Farbe RAL 9005, tiefschwarz Anschlüsse mit Rosetten versehen		
Baustoffklasse:	B2, gem. DIN 4102		
Energieeffizienzklasse:	127 W; C (01)		
Beipack:	Thermometer mit Klemmfeder		
Verpackung:	Stellfüße (3x M16), Anschlüsse geschützt, auf Palette verschraubt, zum Transport geschützt, Verpackungskennzeichnung		
Abmessung:	1050x1050x2205 <u>TECHNISCHE ÄNDERUNGEN VORBEHALTEN</u>		

- KW =Kaltwasser/ Entleerung
  - WW =Trinkwarmwasser
  - Z =Trinkwarmwasserzirkulation
  - SVL =Vorlauf Solar
  - SRL =Rücklauf Solar
  - HVL =Vorlauf Heizung
  - HRL =Rücklauf Heizung
- Alle G-Gewinde nach DIN EN ISO 228  
 Alles R-Gewinde nach EN ISO 10226  
 Alles M-Gewinde nach DIN 14



1:20  
Ansicht mit Verpackung



Index	Anz. Num.	Aenderung Change	Datum Date	Gezeich. Drawn	Geprueft Checked	Freigeig. Released
			Projektion/Projection <b>DIN ISO 5456-2</b> Oberflaechenrauhheit /Surface finish <b>DIN EN ISO 1302</b> Werkstueckkanten/Edge finish <b>DIN EN ISO 13715</b>		CAD - Zeichnung CAD - Drawing Manuelle Aenderungen sind untersagt! Manual adjustments are interdictive!	
Datum/Date Name			<b>DIN EN ISO 13715</b> Form- und Lagetoleranzen/Tol. of form and position		Format/Size <b>A2</b>	
Gez./Draw. Gepr./Check. Gepr./Check. Freig./Releas.			<b>DIN EN ISO 1101</b> Masse ohne Toleranzangabe/Dimension without tolerance		Massstab/Scale <b>1:10</b> <b>1:20</b>	
Werkstoff/Material			Gewicht/Weight rechn./calc.		Blatt/ Sheet von/ of	
			kg <b>234</b>		kg <b>1</b>	
Benennung/Description <b>Gesamtkonstruktion</b>			Zchns.-Nr./Draw.-No. <b>4056400G</b>		Index <b>01</b>	
Typ/Type <b>ERR 750</b>			EDV-Nr./EDV-No. <b>4056400G</b>		Ersatz für/Replacement for <b>4056400G-00</b>	
Kunde/Customer <b>200</b>			Teile-Nr./Part No. Customer <b>7010748</b>		Ersetzt durch/Replaced by <b>200/0002/01</b>	
Ohne Genehmigung von YADOS darf diese Zeichnung weder vervielfaeltigt noch Dritten oder dem Wettbewerb zugangig gemacht werden.						

Nur zur Information! (Status: Geprueft)

