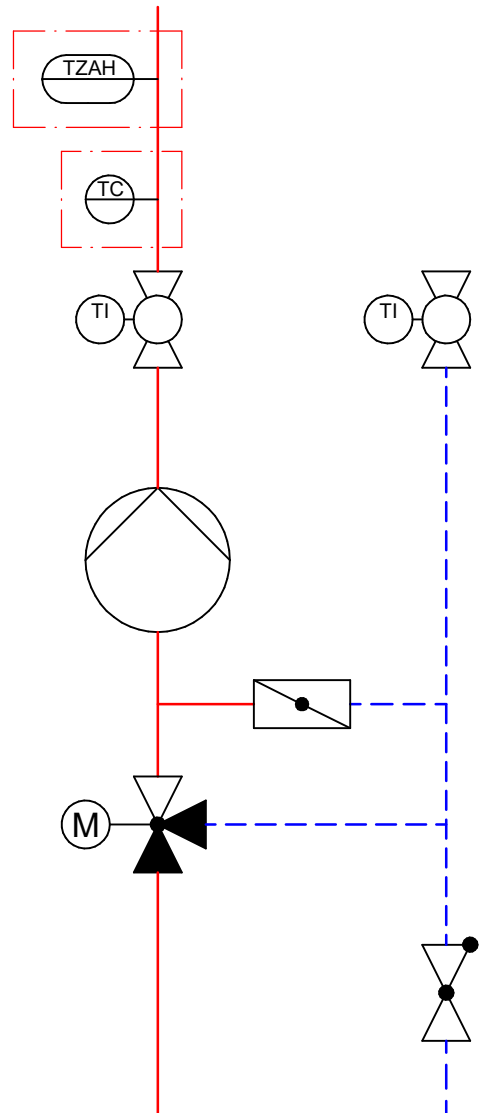




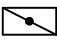
Mischerheizkreis









 optionale Ausstattung

Dargestellte R&I-Symbole des Fließschemas können auch ein Passstück sein. Welche Bauteile Bestandteil des Produktes bzw. Systems sind, steht in der Stückliste der Leistungsbeschreibung.

		Maßstab :		Material:	
		Masse:		Werkstoff:	
Schutzvermerk nach ISO 16016 beachten Mit der Entgegennahme dieser Zeichnung verpflichtet sich der Empfänger, sie vertraulich zu behandeln. Er darf sie nur zur Ausführung des ihm erteilten Auftrages benutzen, insbesondere also nicht ohne vorherige schriftliche Zustimmung vervielfältigen, Dritten zugänglich machen oder in anderer Weise verwenden. Bei Zuwiderhandlungen haftet uns der Empfänger für alle Schäden.		Name		Datum	
Ersteller		Thomschke, P.		07.12.2020	
Bearb.					
Zeichnungs-Nr.		Material-Nr.		Titel:	
01		7014694		Mischerheizkreis YADO SHARE MIDI m.WD DN20 PN6 110°C KVS3,0(HK) VL=R Achsabstand:90mm m.ALPHA2 L 15-60 GR	
				A3	
				21.12.2021	
				Blatt1/1	

Symbol	Bezeichnung
	Temperatursensor
	Sicherheitstemperaturwächter (max)
	Absperrklappe

Symbol	Bezeichnung
	Kugelhahn mit Thermometer
	Pumpe
	Rückschlagventil

Symbol	Bezeichnung
	Vorlauf
	Rücklauf
	Dreiwegeventil (Mischventil) mit Antrieb ohne Sicherheitsfunktion